

# **BARON 2.0<sup>®</sup> | BARON<sup>®</sup> GU10**

---

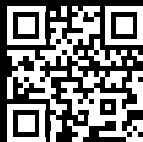
## **BE RIGHT<sup>®</sup> & BE ECO<sup>®</sup>**






# BARON 2.0<sup>®</sup>

LED Spot Module




 **Datenblatt:**  
BARON<sup>®</sup>2.0  
BE ECO<sup>®</sup> | BE RIGHT<sup>®</sup>



 **Bedienungsanleitung:**  
BARON<sup>®</sup>2.0  
BE ECO<sup>®</sup> | BE RIGHT<sup>®</sup>



 **WhatsApp:**  
Beratung und Bestellung  
im Chat

# BARON 2.0®

LED Spot-Module



Spezifikationen:

Leuchtenart:	LED Spot-Module
Material:	aus Aluminium gefertigt   kaltgeschmiedet
Optik:	Kristall-Linse   Abstrahlwinkel 38° optional 18°   24°   60°
Lichtfarbe   Farbtemperatur:	2700 Kelvin (extra warmweiss)   3000 Kelvin (warmweiss)   4000 Kelvin (neutralweiss)
Lichtquelle   LED:	PERDIX COB
Farbwiedergabe Ra:	90
Farborttoleranz:	3-Step MacAdams binning
Lichtsteuerung:	Phasenabschnitt   DALI   Push-Dim DC tauglich
Lebensdauer:	60'000 Std. bei 85% Lichtstrom
Garantie   Service:	5 Jahre Garantie + 20 Jahre Nachkaufgarantie auf die Leuchte und modulare Ersatzteile
Treiber:	im Set auf Anfrage inkl. dimmbarem Mini-Treiber <b>prepCUT®</b> oder DALI <b>prepDAL®</b>
Massangabe	Spot-Modul 8W: h 40 mm   ø 49.50 mm Spot-Modul 10W: h 50 mm   ø 49.50 mm Spot-Modul 15W: h 65 mm   ø 49.50 mm

LED  
PERDIX

OPTIK  
Kristall  
LINSE

2700K  
3000K  
4000K

8W

10W

15W

18°  
24°  
38°  
60°

IP54

3-STEP  
MacAdams  
binning

CRI  
90

bis zu:  
100lm/W

DALI2  
dimmbar

PHASEN-  
ABSCHNITT-  
Dimmung

Dimmbereich  
0-100%

PUSH-DIM  
DC-  
tauglich

60.000 Std.  
85% Lichtstrom

5 JAHRE+  
Garantie





## BARON 2.0® 8W

Spot Modul | Kristall-Linse 38° optional 18° | 24° | 60°

<b>SM-B-8W-927</b>	8W   720lm   38°   2700K   <b>CRI90</b>	36V   180mA   h 40mm   ø49.50mm
<b>SM-B-8W-930</b>	8W   760lm   38°   3000K   <b>CRI90</b>	36V   180mA   h 40mm   ø49.50mm
<b>SM-B-8W-940</b>	8W   800lm   38°   4000K   <b>CRI90</b>	36V   180mA   h 40mm   ø49.50mm
<b>SM-B-8W-9_0-D</b>	8W   720-800lm   38°   <b>CRI90</b>   Phasenabschnitt dimmbar	<b>Phasenabschnitt dimmbar Treiber</b>
<b>SM-B-8W-9_0-DALI</b>	8W   720-800lm   38°   4000K   <b>CRI90</b>   DALI	<b>Set inklusive DALI2 dimmbar Treiber (DC kompatibel)</b>

## BARON 2.0® 10W

Spot Modul | Kristall-Linse 38° optional 18° | 24° | 60°

<b>SM-B-10W-927</b>	10W   900lm   38°   2700K   <b>CRI90</b>	36V   250mA   h 50mm   ø49.50mm
<b>SM-B-10W-930</b>	10W   950lm   38°   3000K   <b>CRI90</b>	36V   250mA   h 50mm   ø49.50mm
<b>SM-B-10W-940</b>	10W   1'000lm   38°   4000K   <b>CRI90</b>	36V   250mA   h 50mm   ø49.50mm
<b>SM-B-10W-9_0-D</b>	10W   900-1'000lm   38°   <b>CRI90</b>   Phasenabschnitt dimmbar	<b>Set inklusive Phasenabschnitt dimmbar Treiber</b>
<b>SM-B-10W-9_0-DALI</b>	10W   900-1'000lm   38°   4000K   <b>CRI90</b>   DALI	<b>Set inklusive DALI2 dimmbar Treiber (DC kompatibel)</b>

## BARON 2.0® 15W

Spot Modul | Kristall-Linse 38° optional 18° | 24° | 60°

<b>SM-B-15W-927</b>	15W   1'350lm   38°   2700K   <b>CRI90</b>	36V   350mA   h 65mm   ø49.50mm
<b>SM-B-15W-930</b>	15W   1'425lm   38°   3000K   <b>CRI90</b>	36V   350mA   h 65mm   ø49.50mm
<b>SM-B-15W-940</b>	15W   1'500lm   38°   4000K   <b>CRI90</b>	36V   350mA   h 65mm   ø49.50mm
<b>SM-B-15W-9_0-D</b>	15W   1'350lm-1'500lm   38°   <b>CRI90</b>   Phasenabschnitt dimmbar	<b>Set inklusive Phasenabschnitt dimmbar Treiber</b>
<b>SM-B-15W-9_0-DALI</b>	15W   1'350lm-1'500lm   38°   4000K   <b>CRI90</b>   DALI	<b>Set inklusive DALI2 dimmbar Treiber (DC kompatibel)</b>

LED  
PERDIX

OPTIK  
Kristall  
LINSE

2700K  
3000K  
4000K

8W

10W

15W

18°  
24°  
38°  
60°

IP54

3-STEP  
MacAdams  
binning

CRI  
90

bis zu:  
100lm/W

DALI2  
dimmbar

PHASEN-  
ABSCHNITT-  
Dimmung

Dimmbereich  
0-100%

PUSH-DIM  
DC-  
tauglich

60.000 Std.  
85% Lichtstrom

5 JAHRE+  
Garantie

# BARON®

LED Spot GU10 Retrofit



Spezifikationen:

Leuchtenart:	LED Spot GU10 Retrofit
Material:	aus Aluminium gefertigt   kaltgeschmiedet
Optik:	Kristall-Linse   Abstrahlwinkel 38° optional 60°
Lichtfarbe   Farbtemperatur:	2700 Kelvin (extra warmweiss)   3000 Kelvin (warmweiss)   4000 Kelvin (neutralweiss)
Lichtquelle   LED:	PERDIX COB
Farbwiedergabe Ra:	90 CRI
Farborttoleranz:	3-Step MacAdams binning
Lichtsteuerung:	Phasenabschnitt
Lebensdauer:	60'000 Std. bei 80% Lichtstrom
Garantie   Service:	5 Jahre Garantie + 20 Jahre Nachkaufgarantie auf die Leuchte und modulare Ersatzteile
Massangaben:	h 86 mm   ø 49.50 mm

LED  
PERDIX

2700K  
3000K  
4000K

8W

38°  
60°

IP20  
IP54  
IP65

3-STEP  
MacAdams  
binning

CRI  
90

bis zu:  
100lm/W

OPTIK  
Kristall  
LINSE

OPTIK  
Wabenraster  
OPTIONAL

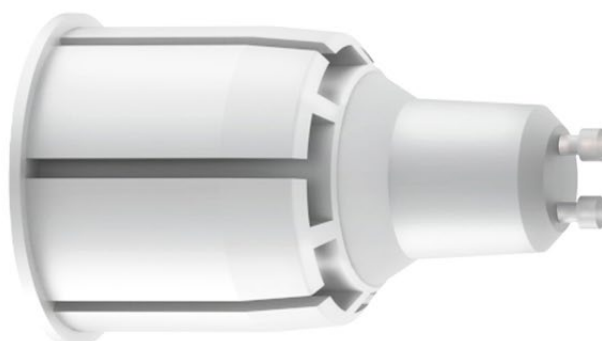
OPTIK  
Filter  
OPTIONAL

PHASEN-  
ABSCHNITT-  
Dimmung

Dimmbereich  
0-100%

50.000 Std.  
80% Lichtstrom

5 JAHRE+  
Garantie


**BARON® 8W**

LED Spot GU10 Retrofit – Modul | Kristall-Linse 38° optional 60°

<b>GU10-B-8W-927-D</b>	8W   720lm   38°   2700K   CRI90	230V   h 86 mm   ø 49.50 mm
<b>GU10-B-8W-930-D</b>	8W   760lm   38°   3000K   CRI90	230V   h 86 mm   ø 49.50 mm
<b>GU10-B-8W-940-D</b>	8W   800lm   38°   4000K   CRI90	230V   h 86 mm   ø 49.50 mm

**Zubehör:**

<b>GU10-KF</b>	Keramik-Fassung für LED Spot GU10 Retrofit	weiss
----------------	--	-------



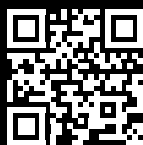






# BE RIGHT®

Decken-Einbauringe



Datenblatt:  
BARON® | BE ECO® |  
BE RIGHT



Bedienungsanleitung:  
BARON® | BE ECO® |  
BE RIGHT®



WhatsApp:  
Beratung und Bestellung  
im Chat

# BE RIGHT® einzelne Komponenten (ohne Leuchtmittel)

Decken-Einbauringe Standard mit Klicksystem für Spotbefestigung



BE-RIGHT® KARDAN

### Spezifikationen:

Leuchtenart:	Decken-Einbauringe
Material:	aus Aluminiumdruckguss
Optik:	zurückversetzt, kardanisch schwenkbar   starr
Sonstige Optik:	optional Farbfilter rot, orange, grün, blau
Ausführung:	weiss   schwarz
Garantie   Service:	5 Jahre
Sonstiges:	IP65 (optional durch Glas & Dichtungsring)
Massangabe	Aussendurchmesser: ø100 mm Ausschnitt: ø90 mm Höhe: 35.5 mm

für  
MODULE

für  
RETROFIT

AUSSCHNITT  
90mm

AUSSEN-  
DURCHMESSER  
100mm

weiss  
schwarz

RAL-FARBEN  
auf Anfrage

AUSSCHNITT  
90mm

EINBAU

ZURÜCK-  
VERSETZT

IP20  
IP44  
IP54

RICHT-  
STRAHLEND

PUNKTUELL-  
STRAHLEND

AKZENTUIERT-  
STRAHLEND

WALLWASH

OPTIK  
Wabenraster  
OPTIONAL

OPTIK  
Filter  
OPTIONAL

SCHWENKBAR

360°

STARR

5 JAHRE+  
Garantie

AUSSCHNITT  
90mm

5 JAHRE+  
Garantie



#### BE-RIGHT® FIX

#### BE-RIGHT® KARDAN

kardanisch schwenkbar mit Klicksystem für Spotbefestigung (kompatibel mit **BARON 2.0**® Spot Modul inkl. Treiber und **BARON**® GU10 Retrofit)

<b>SDR-E90-RWS-RWM-IP20</b>	Ausschnitt ø90mm   Aussendurchmesser: ø100mm   Höhe: 45.5mm	blendfrei   richtstrahlend   kardanisch schwenkbar   weiss   IP20
<b>SDR-E90-RBS-RBM-IP20</b>	Ausschnitt ø90mm   Aussendurchmesser: ø100mm   Höhe: 45.5mm	blendfrei   richtstrahlend   kardanisch schwenkbar   schwarz   IP20

#### BE-RIGHT® FIX

starr mit Klicksystem für Spotbefestigung (kompatibel mit **BARON 2.0**® Spot Modul inkl. Treiber und **BARON**® GU10 Retrofit)

<b>SDR-E90-RWF-RWM-IP44</b>	Ausschnitt ø90mm   Aussendurchmesser: ø100mm   Höhe: 45.5mm	blendfrei   richtstrahlend   starr   weiss   IP44
<b>SDR-E90-RBF-RBM-IP44</b>	Ausschnitt ø90mm   Aussendurchmesser: ø100mm   Höhe: 45.5mm	blendfrei   richtstrahlend   starr   schwarz   IP44

#### Accessoires:

<b>PWR-SDR</b>	Wabenraster für Decken-Einbauringe	schwarz
<b>PG-SDR-IP65</b>	Glas für Decken-Einbauringe	inklusive Gummiring zur Abdichtung (höhere IP)
<b>PSF_-SDR</b>	Spot Filter	<b>PSFR-SDR (rot)</b>   <b>PSFB-SDR (blau)</b>   <b>PSFG-SDR (grün)</b>   <b>PSFO-SDR (orange)</b>





# BE RIGHT® im Set (mit Leuchtmittel)

Decken-Einbauringe Standard mit Klicksystem für Spotbefestigung

## BE-RIGHT® KARDAN



## BE-RIGHT® KARDAN

kardanisch schwenkbar mit Klicksystem für Spotbefestigung (kompatibel mit **BARON 2.0**® Spot Modul inkl. Treiber und **BARON**® GU10 Retrofit)

<b>SDR-E90-RWS-RWM-IP20-GU10-KF-927-D</b>	Ausschnitt ø90mm   Aussendurchmesser: ø100mm   Phasenabschnitt dimmbar	blendfrei   richtstrahlend   kardanisch schwenkbar   weiss   IP20
<b>SDR-E90-RWS-RWM-IP20-GU10-KF-930-D</b>	Ausschnitt ø90mm   Aussendurchmesser: ø100mm   Phasenabschnitt dimmbar	blendfrei   richtstrahlend   kardanisch schwenkbar   weiss   IP20
<b>SDR-E90-RWS-RWM-IP20-GU10-KF-940-D</b>	Ausschnitt ø90mm   Aussendurchmesser: ø100mm   Phasenabschnitt dimmbar	blendfrei   richtstrahlend   kardanisch schwenkbar   weiss   IP20
<b>SDR-E90-RWS-RWM-IP20-SM-B-8W-927-DALI</b>	Ausschnitt ø90mm   Aussendurchmesser: ø100mm   DALI	blendfrei   richtstrahlend   kardanisch schwenkbar   weiss   IP20
<b>SDR-E90-RWS-RWM-IP20-SM-B-8W-930-DALI</b>	Ausschnitt ø90mm   Aussendurchmesser: ø100mm   DALI	blendfrei   richtstrahlend   kardanisch schwenkbar   weiss   IP20
<b>SDR-E90-RWS-RWM-IP20-SM-B-8W-940-DALI</b>	Ausschnitt ø90mm   Aussendurchmesser: ø100mm   DALI	blendfrei   richtstrahlend   kardanisch schwenkbar   weiss   IP20
<b>SDR-E90-RWS-RWM-IP20-SM-B-10W-927-DALI</b>	Ausschnitt ø90mm   Aussendurchmesser: ø100mm   DALI	blendfrei   richtstrahlend   kardanisch schwenkbar   weiss   IP20
<b>SDR-E90-RWS-RWM-IP20-SM-B-10W-930-DALI</b>	Ausschnitt ø90mm   Aussendurchmesser: ø100mm   DALI	blendfrei   richtstrahlend   kardanisch schwenkbar   weiss   IP20
<b>SDR-E90-RWS-RWM-IP20-SM-B-10W-940-DALI</b>	Ausschnitt ø90mm   Aussendurchmesser: ø100mm   DALI	blendfrei   richtstrahlend   kardanisch schwenkbar   weiss   IP20
<b>SDR-E90-RWS-RWM-IP20-SM-B-15W-927-DALI</b>	Ausschnitt ø90mm   Aussendurchmesser: ø100mm   DALI	blendfrei   richtstrahlend   kardanisch schwenkbar   weiss   IP20
<b>SDR-E90-RWS-RWM-IP20-SM-B-15W-930-DALI</b>	Ausschnitt ø90mm   Aussendurchmesser: ø100mm   DALI	blendfrei   richtstrahlend   kardanisch schwenkbar   weiss   IP20
<b>SDR-E90-RWS-RWM-IP20-SM-B-15W-940-DALI</b>	Ausschnitt ø90mm   Aussendurchmesser: ø100mm   DALI	blendfrei   richtstrahlend   kardanisch schwenkbar   weiss   IP20
<b>SDR-E90-RBS-RBM-IP20-GU10-KF-927-D</b>	Ausschnitt ø90mm   Aussendurchmesser: ø100mm   Phasenabschnitt dimmbar	blendfrei   richtstrahlend   kardanisch schwenkbar   schwarz   IP20
<b>SDR-E90-RBS-RBM-IP20-GU10-KF-930-D</b>	Ausschnitt ø90mm   Aussendurchmesser: ø100mm   Phasenabschnitt dimmbar	blendfrei   richtstrahlend   kardanisch schwenkbar   schwarz   IP20
<b>SDR-E90-RBS-RBM-IP20-GU10-KF-940-D</b>	Ausschnitt ø90mm   Aussendurchmesser: ø100mm   Phasenabschnitt dimmbar	blendfrei   richtstrahlend   kardanisch schwenkbar   schwarz   IP20
<b>SDR-E90-RBS-RBM-IP20-SM-B-8W-927-DALI</b>	Ausschnitt ø90mm   Aussendurchmesser: ø100mm   DALI	blendfrei   richtstrahlend   kardanisch schwenkbar   schwarz   IP20
<b>SDR-E90-RBS-RBM-IP20-SM-B-8W-930-DALI</b>	Ausschnitt ø90mm   Aussendurchmesser: ø100mm   DALI	blendfrei   richtstrahlend   kardanisch schwenkbar   schwarz   IP20
<b>SDR-E90-RBS-RBM-IP20-SM-B-8W-940-DALI</b>	Ausschnitt ø90mm   Aussendurchmesser: ø100mm   DALI	blendfrei   richtstrahlend   kardanisch schwenkbar   schwarz   IP20
<b>SDR-E90-RBS-RBM-IP20-SM-B-10W-927-DALI</b>	Ausschnitt ø90mm   Aussendurchmesser: ø100mm   DALI	blendfrei   richtstrahlend   kardanisch schwenkbar   schwarz   IP20
<b>SDR-E90-RBS-RBM-IP20-SM-B-10W-930-DALI</b>	Ausschnitt ø90mm   Aussendurchmesser: ø100mm   DALI	blendfrei   richtstrahlend   kardanisch schwenkbar   schwarz   IP20
<b>SDR-E90-RBS-RBM-IP20-SM-B-10W-940-DALI</b>	Ausschnitt ø90mm   Aussendurchmesser: ø100mm   DALI	blendfrei   richtstrahlend   kardanisch schwenkbar   schwarz   IP20
<b>SDR-E90-RBS-RBM-IP20-SM-B-15W-927-DALI</b>	Ausschnitt ø90mm   Aussendurchmesser: ø100mm   DALI	blendfrei   richtstrahlend   kardanisch schwenkbar   schwarz   IP20
<b>SDR-E90-RBS-RBM-IP20-SM-B-15W-930-DALI</b>	Ausschnitt ø90mm   Aussendurchmesser: ø100mm   DALI	blendfrei   richtstrahlend   kardanisch schwenkbar   schwarz   IP20
<b>SDR-E90-RBS-RBM-IP20-SM-B-15W-940-DALI</b>	Ausschnitt ø90mm   Aussendurchmesser: ø100mm   DALI	blendfrei   richtstrahlend   kardanisch schwenkbar   schwarz   IP20



## BE-RIGHT® FIX



## BE-RIGHT® FIX

starr mit Klicksystem für Spotbefestigung (kompatibel mit **BARON 2.0**® Spot Modul inkl. Treiber und **BARON**® GU10 Retrofit)

<b>SDR-E90-RWF-RWM-IP44-GU10-KF-927-D</b>	Ausschnitt ø90mm   Aussendurchmesser: ø100mm   Phasenabschnitt dimmbar	blendfrei   richtstrahlend   starr   weiss   IP20
<b>SDR-E90-RWF-RWM-IP44-GU10-KF-930-D</b>	Ausschnitt ø90mm   Aussendurchmesser: ø100mm   Phasenabschnitt dimmbar	blendfrei   richtstrahlend   starr   weiss   IP20
<b>SDR-E90-RWF-RWM-IP44-GU10-KF-940-D</b>	Ausschnitt ø90mm   Aussendurchmesser: ø100mm   Phasenabschnitt dimmbar	blendfrei   richtstrahlend   starr   weiss   IP20
<b>SDR-E90-RWF-RWM-IP44-SM-B-8W-927-DALI</b>	Ausschnitt ø90mm   Aussendurchmesser: ø100mm   DALI	blendfrei   richtstrahlend   starr   weiss   IP20
<b>SDR-E90-RWF-RWM-IP44-SM-B-8W-930-DALI</b>	Ausschnitt ø90mm   Aussendurchmesser: ø100mm   DALI	blendfrei   richtstrahlend   starr   weiss   IP20
<b>SDR-E90-RWF-RWM-IP44-SM-B-8W-940-DALI</b>	Ausschnitt ø90mm   Aussendurchmesser: ø100mm   DALI	blendfrei   richtstrahlend   starr   weiss   IP20
<b>SDR-E90-RWF-RWM-IP44-SM-B-10W-927-DALI</b>	Ausschnitt ø90mm   Aussendurchmesser: ø100mm   DALI	blendfrei   richtstrahlend   starr   weiss   IP20
<b>SDR-E90-RWF-RWM-IP44-SM-B-10W-930-DALI</b>	Ausschnitt ø90mm   Aussendurchmesser: ø100mm   DALI	blendfrei   richtstrahlend   starr   weiss   IP20
<b>SDR-E90-RWF-RWM-IP44-SM-B-10W-940-DALI</b>	Ausschnitt ø90mm   Aussendurchmesser: ø100mm   DALI	blendfrei   richtstrahlend   starr   weiss   IP20
<b>SDR-E90-RWF-RWM-IP44-SM-B-15W-927-DALI</b>	Ausschnitt ø90mm   Aussendurchmesser: ø100mm   DALI	blendfrei   richtstrahlend   starr   weiss   IP20
<b>SDR-E90-RWF-RWM-IP44-SM-B-15W-930-DALI</b>	Ausschnitt ø90mm   Aussendurchmesser: ø100mm   DALI	blendfrei   richtstrahlend   starr   weiss   IP20
<b>SDR-E90-RWF-RWM-IP44-SM-B-15W-940-DALI</b>	Ausschnitt ø90mm   Aussendurchmesser: ø100mm   DALI	blendfrei   richtstrahlend   starr   weiss   IP20
<b>SDR-E90-RBF-RBM-IP44-GU10-KF-927-D</b>	Ausschnitt ø90mm   Aussendurchmesser: ø100mm   Phasenabschnitt dimmbar	blendfrei   richtstrahlend   starr   schwarz   IP20
<b>SDR-E90-RBF-RBM-IP44-GU10-KF-930-D</b>	Ausschnitt ø90mm   Aussendurchmesser: ø100mm   Phasenabschnitt dimmbar	blendfrei   richtstrahlend   starr   schwarz   IP20
<b>SDR-E90-RBF-RBM-IP44-GU10-KF-940-D</b>	Ausschnitt ø90mm   Aussendurchmesser: ø100mm   Phasenabschnitt dimmbar	blendfrei   richtstrahlend   starr   schwarz   IP20
<b>SDR-E90-RBF-RBM-IP44-SM-B-8W-927-DALI</b>	Ausschnitt ø90mm   Aussendurchmesser: ø100mm   DALI	blendfrei   richtstrahlend   starr   schwarz   IP20
<b>SDR-E90-RBF-RBM-IP44-SM-B-8W-930-DALI</b>	Ausschnitt ø90mm   Aussendurchmesser: ø100mm   DALI	blendfrei   richtstrahlend   starr   schwarz   IP20
<b>SDR-E90-RBF-RBM-IP44-SM-B-8W-940-DALI</b>	Ausschnitt ø90mm   Aussendurchmesser: ø100mm   DALI	blendfrei   richtstrahlend   starr   schwarz   IP20
<b>SDR-E90-RBF-RBM-IP44-SM-B-10W-927-DALI</b>	Ausschnitt ø90mm   Aussendurchmesser: ø100mm   DALI	blendfrei   richtstrahlend   starr   schwarz   IP20
<b>SDR-E90-RBF-RBM-IP44-SM-B-10W-930-DALI</b>	Ausschnitt ø90mm   Aussendurchmesser: ø100mm   DALI	blendfrei   richtstrahlend   starr   schwarz   IP20
<b>SDR-E90-RBF-RBM-IP44-SM-B-10W-940-DALI</b>	Ausschnitt ø90mm   Aussendurchmesser: ø100mm   DALI	blendfrei   richtstrahlend   starr   schwarz   IP20
<b>SDR-E90-RBF-RBM-IP44-SM-B-15W-927-DALI</b>	Ausschnitt ø90mm   Aussendurchmesser: ø100mm   DALI	blendfrei   richtstrahlend   starr   schwarz   IP20
<b>SDR-E90-RBF-RBM-IP44-SM-B-15W-930-DALI</b>	Ausschnitt ø90mm   Aussendurchmesser: ø100mm   DALI	blendfrei   richtstrahlend   starr   schwarz   IP20
<b>SDR-E90-RBF-RBM-IP44-SM-B-15W-940-DALI</b>	Ausschnitt ø90mm   Aussendurchmesser: ø100mm   DALI	blendfrei   richtstrahlend   starr   schwarz   IP20



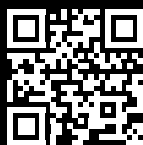






# BE ECO®

Decken-Einbauringe Standard



Datenblatt:  
BARON® | BE ECO® |  
BE RIGHT



Bedienungsanleitung:  
BARON® | BE ECO® |  
BE RIGHT®



WhatsApp:  
Beratung und Bestellung  
im Chat

# BE ECO® einzelne Komponenten (ohne Leuchtmittel)

Decken-Einbauringe Standard mit Klicksystem für Spotbefestigung



BE-ECO® POINT ADJUST



BE-ECO® ADJUST



## Spezifikationen:

Leuchtenart:	Decken-Einbauringe Standard
Material:	aus Aluminiumdruckguss
Optik:	kardanisch schwenkbar   starr   richtstrahlend   punktuell Licht   akzentuelle Beleuchtung   wallwash
Sonstige Optik:	optional Farbfilter rot, orange, grün, blau
Ausführung:	weiss   schwarz   gebürstet   andere RAL-Farben auf Anfrage
Garantie   Service:	5 Jahre
Sonstiges:	IP65 (optional durch Glas & Dichtungsring)
Massangabe	Aussendurchmesser: ø 80 mm / ø 90 mm Ausschnitt: ø 68 mm Höhe: 35.5 mm / Höhe: 45 mm



CUT-OUT  
68mm

5 YEARS+  
guarantee



BE-ECO® COMMA ADJUST



GLAS + DICHTUNGSRING (IP65)



BE-ECO® WALL ADJUST



MIT WABENRASTER

## BE-ECO® ADJUST

mit Klicksystem für Spotbefestigung | je nach Wunsch kann die Schwenkbarkeit erhalten oder starr fixiert werden (kompatibel mit **BARON 2.0®** Spot Modul inkl. Treiber und **BARON®** GU10 Retrofit)

SDR-E68-WS-IP20	Ausschnitt ø68 mm   Aussendurchmesser: ø90 mm   Höhe: 35,5 mm	richtstrahlend   schwenkbar   weiss   IP20 optional IP54
SDR-E68-BS-IP20	Ausschnitt ø68 mm   Aussendurchmesser: ø90 mm   Höhe: 35,5 mm	richtstrahlend   schwenkbar   schwarz   IP20 optional IP54
SDR-E68-GS-IP20	Ausschnitt ø68 mm   Aussendurchmesser: ø90 mm   Höhe: 35,5 mm	richtstrahlend   schwenkbar   gebürstet   IP20 optional IP54

## BE-ECO® POINT ADJUST

mit Klicksystem für Spotbefestigung | je nach Wunsch kann die Schwenkbarkeit erhalten oder starr fixiert werden (kompatibel mit **BARON 2.0®** Spot Modul inkl. Treiber und **BARON®** GU10 Retrofit)

SDR-EP68-RWS-RBM-IP20	Ausschnitt ø68 mm   Aussendurchmesser: ø80 mm   Höhe: 35 mm	blendfrei   punktuell Licht   weiss   IP20
SDR-EP68-RBS-RBM-IP20	Ausschnitt ø68 mm   Aussendurchmesser: ø80 mm   Höhe: 35 mm	blendfrei   punktuell Licht   schwarz   IP20

## BE-ECO® COMMA ADJUST

mit Klicksystem für Spotbefestigung | je nach Wunsch kann die Schwenkbarkeit erhalten oder starr fixiert werden (kompatibel mit **BARON 2.0®** Spot Modul inkl. Treiber und **BARON®** GU10 Retrofit)

SDR-EC68-RWS-RBM-IP20	Ausschnitt ø68 mm   Aussendurchmesser: ø80 mm   Höhe: 45 mm	blendfrei   akzentuelle Beleuchtung   schwenkbar   weiss   IP20
SDR-EC68-RBS-RBM-IP20	Ausschnitt ø68 mm   Aussendurchmesser: ø80 mm   Höhe: 45 mm	blendfrei   akzentuelle Beleuchtung   schwenkbar   schwarz   IP20

## BE-ECO® WALL ADJUST

mit Klicksystem für Spotbefestigung | je nach Wunsch kann die Schwenkbarkeit erhalten oder starr fixiert werden (kompatibel mit **BARON 2.0®** Spot Modul inkl. Treiber und **BARON®** GU10 Retrofit)

SDR-EW68-RWS-RBM-IP20	Ausschnitt ø68 mm   Aussendurchmesser: ø80 mm   Höhe: 45 mm	blendfrei   wallwash   schwenkbar   weiss   IP20
SDR-EW68-RBS-RBM-IP20	Ausschnitt ø68 mm   Aussendurchmesser: ø80 mm   Höhe: 45 mm	blendfrei   wallwash   schwenkbar   schwarz   IP20





# BE ECO®im Set (mit Leuchtmittel)

Decken-Einbauringe Standard mit Klicksystem für Spotbefestigung



BE-ECO® ADJUST



BE-ECO® POINT ADJUST



## BE-ECO® ADJUST

schwenkbar mit Klicksystem für Spotbefestigung (kompatibel mit **BARON 2.0®** Spot Modul inkl. Treiber und **BARON®** GU10 Retrofit)

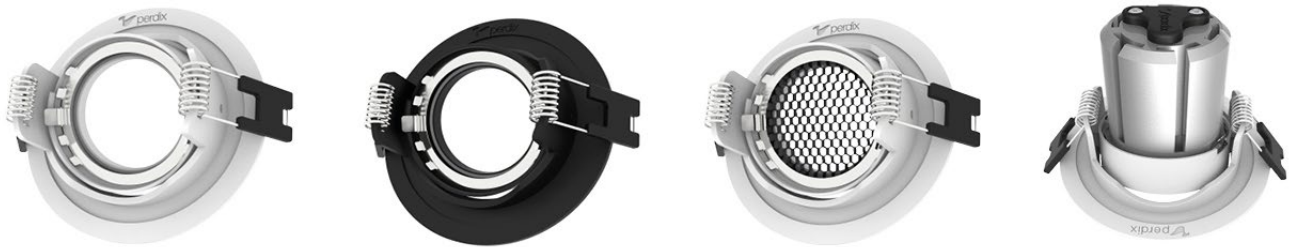
SDR-E68-WS-IP20-GU10-KF-927-D	Ausschnitt ø68mm   Aussendurchmesser: ø90mm   Phasenabschnitt dimmbar	richtstrahlend   schwenkbar   weiss   IP20 optional IP54
SDR-E68-WS-IP20-GU10-KF-930-D	Ausschnitt ø68mm   Aussendurchmesser: ø90mm   Phasenabschnitt dimmbar	richtstrahlend   schwenkbar   weiss   IP20 optional IP54
SDR-E68-WS-IP20-GU10-KF-940-D	Ausschnitt ø68mm   Aussendurchmesser: ø90mm   Phasenabschnitt dimmbar	richtstrahlend   schwenkbar   weiss   IP20 optional IP54
SDR-E68-WS-IP20-SM-B-8W-927-DALI	Ausschnitt ø68mm   Aussendurchmesser: ø90mm   DALI	richtstrahlend   schwenkbar   weiss   IP20 optional IP54
SDR-E68-WS-IP20-SM-B-8W-930-DALI	Ausschnitt ø68mm   Aussendurchmesser: ø90mm   DALI	richtstrahlend   schwenkbar   weiss   IP20 optional IP54
SDR-E68-WS-IP20-SM-B-8W-940-DALI	Ausschnitt ø68mm   Aussendurchmesser: ø90mm   DALI	richtstrahlend   schwenkbar   weiss   IP20 optional IP54
SDR-E68-WS-IP20-SM-B-10W-927-DALI	Ausschnitt ø68mm   Aussendurchmesser: ø90mm   DALI	richtstrahlend   schwenkbar   weiss   IP20 optional IP54
SDR-E68-WS-IP20-SM-B-10W-930-DALI	Ausschnitt ø68mm   Aussendurchmesser: ø90mm   DALI	richtstrahlend   schwenkbar   weiss   IP20 optional IP54
SDR-E68-WS-IP20-SM-B-10W-940-DALI	Ausschnitt ø68mm   Aussendurchmesser: ø90mm   DALI	richtstrahlend   schwenkbar   weiss   IP20 optional IP54
SDR-E68-WS-IP20-SM-B-15W-927-DALI	Ausschnitt ø68mm   Aussendurchmesser: ø90mm   DALI	richtstrahlend   schwenkbar   weiss   IP20 optional IP54
SDR-E68-WS-IP20-SM-B-15W-930-DALI	Ausschnitt ø68mm   Aussendurchmesser: ø90mm   DALI	richtstrahlend   schwenkbar   weiss   IP20 optional IP54
SDR-E68-WS-IP20-SM-B-15W-940-DALI	Ausschnitt ø68mm   Aussendurchmesser: ø90mm   DALI	richtstrahlend   schwenkbar   weiss   IP20 optional IP54

SDR-E68-BS-IP20-GU10-KF-927-D	Ausschnitt ø68mm   Aussendurchmesser: ø90mm   Phasenabschnitt dimmbar	richtstrahlend   schwenkbar   schwarz   IP20 optional IP54
SDR-E68-BS-IP20-GU10-KF-930-D	Ausschnitt ø68mm   Aussendurchmesser: ø90mm   Phasenabschnitt dimmbar	richtstrahlend   schwenkbar   schwarz   IP20 optional IP54
SDR-E68-BS-IP20-GU10-KF-940-D	Ausschnitt ø68mm   Aussendurchmesser: ø90mm   Phasenabschnitt dimmbar	richtstrahlend   schwenkbar   schwarz   IP20 optional IP54
SDR-E68-BS-IP20-SM-B-8W-927-DALI	Ausschnitt ø68mm   Aussendurchmesser: ø90mm   DALI	richtstrahlend   schwenkbar   schwarz   IP20 optional IP54
SDR-E68-BS-IP20-SM-B-8W-930-DALI	Ausschnitt ø68mm   Aussendurchmesser: ø90mm   DALI	richtstrahlend   schwenkbar   schwarz   IP20 optional IP54
SDR-E68-BS-IP20-SM-B-8W-940-DALI	Ausschnitt ø68mm   Aussendurchmesser: ø90mm   DALI	richtstrahlend   schwenkbar   schwarz   IP20 optional IP54
SDR-E68-BS-IP20-SM-B-10W-927-DALI	Ausschnitt ø68mm   Aussendurchmesser: ø90mm   DALI	richtstrahlend   schwenkbar   schwarz   IP20 optional IP54
SDR-E68-BS-IP20-SM-B-10W-930-DALI	Ausschnitt ø68mm   Aussendurchmesser: ø90mm   DALI	richtstrahlend   schwenkbar   schwarz   IP20 optional IP54
SDR-E68-BS-IP20-SM-B-10W-940-DALI	Ausschnitt ø68mm   Aussendurchmesser: ø90mm   DALI	richtstrahlend   schwenkbar   schwarz   IP20 optional IP54
SDR-E68-BS-IP20-SM-B-15W-927-DALI	Ausschnitt ø68mm   Aussendurchmesser: ø90mm   DALI	richtstrahlend   schwenkbar   schwarz   IP20 optional IP54
SDR-E68-BS-IP20-SM-B-15W-930-DALI	Ausschnitt ø68mm   Aussendurchmesser: ø90mm   DALI	richtstrahlend   schwenkbar   schwarz   IP20 optional IP54
SDR-E68-BS-IP20-SM-B-15W-940-DALI	Ausschnitt ø68mm   Aussendurchmesser: ø90mm   DALI	richtstrahlend   schwenkbar   schwarz   IP20 optional IP54



AUSSCHNITT  
68mm

5 JAHRE+  
Garantie



SDR-E68-GS-IP20-GU10-KF-927-D	Ausschnitt ø68mm   Aussendurchmesser: ø90mm   Phasenabschnitt dimmbar	richtstrahlend   schwenkbar   gebürstet   IP20 optional IP54
SDR-E68-GS-IP20-GU10-KF-930-D	Ausschnitt ø68mm   Aussendurchmesser: ø90mm   Phasenabschnitt dimmbar	richtstrahlend   schwenkbar   gebürstet   IP20 optional IP54
SDR-E68-GS-IP20-GU10-KF-940-D	Ausschnitt ø68mm   Aussendurchmesser: ø90mm   Phasenabschnitt dimmbar	richtstrahlend   schwenkbar   gebürstet   IP20 optional IP54
SDR-E68-GS-IP20-SM-B-8W-927-DALI	Ausschnitt ø68mm   Aussendurchmesser: ø90mm   DALI	richtstrahlend   schwenkbar   gebürstet   IP20 optional IP54
SDR-E68-GS-IP20-SM-B-8W-930-DALI	Ausschnitt ø68mm   Aussendurchmesser: ø90mm   DALI	richtstrahlend   schwenkbar   gebürstet   IP20 optional IP54
SDR-E68-GS-IP20-SM-B-8W-940-DALI	Ausschnitt ø68mm   Aussendurchmesser: ø90mm   DALI	richtstrahlend   schwenkbar   gebürstet   IP20 optional IP54
SDR-E68-GS-IP20-SM-B-10W-927-DALI	Ausschnitt ø68mm   Aussendurchmesser: ø90mm   DALI	richtstrahlend   schwenkbar   gebürstet   IP20 optional IP54
SDR-E68-GS-IP20-SM-B-10W-930-DALI	Ausschnitt ø68mm   Aussendurchmesser: ø90mm   DALI	richtstrahlend   schwenkbar   gebürstet   IP20 optional IP54
SDR-E68-GS-IP20-SM-B-10W-940-DALI	Ausschnitt ø68mm   Aussendurchmesser: ø90mm   DALI	richtstrahlend   schwenkbar   gebürstet   IP20 optional IP54
SDR-E68-GS-IP20-SM-B-15W-927-DALI	Ausschnitt ø68mm   Aussendurchmesser: ø90mm   DALI	richtstrahlend   schwenkbar   gebürstet   IP20 optional IP54
SDR-E68-GS-IP20-SM-B-15W-930-DALI	Ausschnitt ø68mm   Aussendurchmesser: ø90mm   DALI	richtstrahlend   schwenkbar   gebürstet   IP20 optional IP54
SDR-E68-GS-IP20-SM-B-15W-940-DALI	Ausschnitt ø68mm   Aussendurchmesser: ø90mm   DALI	richtstrahlend   schwenkbar   gebürstet   IP20 optional IP54

## BE-ECO® POINT ADJUST

mit Klicksystem für Spotbefestigung | je nach Wunsch kann die Schwenkbarkeit erhalten oder starr fixiert werden (kompatibel mit **BARON 2.0®** Spot Modul inkl. Treiber und **BARON®** GU10 Retrofit)

SDR-EP68-RWS-RBM-IP20-GU10-KF-927-D	Ausschnitt ø68mm   Aussendurchmesser: ø80mm   Höhe: 35mm   Phasenabschnitt dimmbar	blendfrei   punktuell Licht   schwenkbar   weiss   IP20
SDR-EP68-RWS-RBM-IP20-GU10-KF-930-D	Ausschnitt ø68mm   Aussendurchmesser: ø80mm   Höhe: 35mm   Phasenabschnitt dimmbar	blendfrei   punktuell Licht   schwenkbar   weiss   IP20
SDR-EP68-RWS-RBM-IP20-GU10-KF-940-D	Ausschnitt ø68mm   Aussendurchmesser: ø80mm   Höhe: 35mm   Phasenabschnitt dimmbar	blendfrei   punktuell Licht   schwenkbar   weiss   IP20
SDR-EP68-RWS-RBM-IP20-SM-B-8W-927-DALI	Ausschnitt ø68mm   Aussendurchmesser: ø80mm   Höhe: 35mm   DALI	blendfrei   punktuell Licht   schwenkbar   weiss   IP20
SDR-EP68-RWS-RBM-IP20-SM-B-8W-930-DALI	Ausschnitt ø68mm   Aussendurchmesser: ø80mm   Höhe: 35mm   DALI	blendfrei   punktuell Licht   schwenkbar   weiss   IP20
SDR-EP68-RWS-RBM-IP20-SM-B-8W-940-DALI	Ausschnitt ø68mm   Aussendurchmesser: ø80mm   Höhe: 35mm   DALI	blendfrei   punktuell Licht   schwenkbar   weiss   IP20
SDR-EP68-RWS-RBM-IP20-SM-B-10W-927-DALI	Ausschnitt ø68mm   Aussendurchmesser: ø80mm   Höhe: 35mm   DALI	blendfrei   punktuell Licht   schwenkbar   weiss   IP20
SDR-EP68-RWS-RBM-IP20-SM-B-10W-930-DALI	Ausschnitt ø68mm   Aussendurchmesser: ø80mm   Höhe: 35mm   DALI	blendfrei   punktuell Licht   schwenkbar   weiss   IP20
SDR-EP68-RWS-RBM-IP20-SM-B-10W-940-DALI	Ausschnitt ø68mm   Aussendurchmesser: ø80mm   Höhe: 35mm   DALI	blendfrei   punktuell Licht   schwenkbar   weiss   IP20
SDR-EP68-RWS-RBM-IP20-SM-B-15W-927-DALI	Ausschnitt ø68mm   Aussendurchmesser: ø80mm   Höhe: 35mm   DALI	blendfrei   punktuell Licht   schwenkbar   weiss   IP20
SDR-EP68-RWS-RBM-IP20-SM-B-15W-930-DALI	Ausschnitt ø68mm   Aussendurchmesser: ø80mm   Höhe: 35mm   DALI	blendfrei   punktuell Licht   schwenkbar   weiss   IP20
SDR-EP68-RWS-RBM-IP20-SM-B-15W-940-DALI	Ausschnitt ø68mm   Aussendurchmesser: ø80mm   Höhe: 35mm   DALI	blendfrei   punktuell Licht   schwenkbar   weiss   IP20



# BE ECO® im Set (mit Leuchtmittel)

Decken-Einbauringe Standard mit Klicksystem für Spotbefestigung



BE-ECO® COMMA ADJUST



BE-ECO® WALL ADJUST



SDR-EP68-RBS-RBM-IP20-GU10-KF-927-D	Ausschnitt ø68mm   Aussendurchmesser: ø80mm   Phasenabschnitt dimmbar	blendfrei   punktuell Licht   schwenkbar   schwarz   IP20
SDR-EP68-RBS-RBM-IP20-GU10-KF-930-D	Ausschnitt ø68mm   Aussendurchmesser: ø80mm   Phasenabschnitt dimmbar	blendfrei   punktuell Licht   schwenkbar   schwarz   IP20
SDR-EP68-RBS-RBM-IP20-GU10-KF-940-D	Ausschnitt ø68mm   Aussendurchmesser: ø80mm   Phasenabschnitt dimmbar	blendfrei   punktuell Licht   schwenkbar   schwarz   IP20
SDR-EP68-RBS-RBM-IP20-SM-B-8W-927-DALI	Ausschnitt ø68mm   Aussendurchmesser: ø80mm   DALI	blendfrei   punktuell Licht   schwenkbar   schwarz   IP20
SDR-EP68-RBS-RBM-IP20-SM-B-8W-930-DALI	Ausschnitt ø68mm   Aussendurchmesser: ø80mm   DALI	blendfrei   punktuell Licht   schwenkbar   schwarz   IP20
SDR-EP68-RBS-RBM-IP20-SM-B-8W-940-DALI	Ausschnitt ø68mm   Aussendurchmesser: ø80mm   DALI	blendfrei   punktuell Licht   schwenkbar   schwarz   IP20
SDR-EP68-RBS-RBM-IP20-SM-B-10W-927-DALI	Ausschnitt ø68mm   Aussendurchmesser: ø80mm   DALI	blendfrei   punktuell Licht   schwenkbar   schwarz   IP20
SDR-EP68-RBS-RBM-IP20-SM-B-10W-930-DALI	Ausschnitt ø68mm   Aussendurchmesser: ø80mm   DALI	blendfrei   punktuell Licht   schwenkbar   schwarz   IP20
SDR-EP68-RBS-RBM-IP20-SM-B-10W-940-DALI	Ausschnitt ø68mm   Aussendurchmesser: ø80mm   DALI	blendfrei   punktuell Licht   schwenkbar   schwarz   IP20
SDR-EP68-RBS-RBM-IP20-SM-B-15W-927-DALI	Ausschnitt ø68mm   Aussendurchmesser: ø80mm   DALI	blendfrei   punktuell Licht   schwenkbar   schwarz   IP20
SDR-EP68-RBS-RBM-IP20-SM-B-15W-930-DALI	Ausschnitt ø68mm   Aussendurchmesser: ø80mm   DALI	blendfrei   punktuell Licht   schwenkbar   schwarz   IP20
SDR-EP68-RBS-RBM-IP20-SM-B-15W-940-DALI	Ausschnitt ø68mm   Aussendurchmesser: ø80mm   DALI	blendfrei   punktuell Licht   schwenkbar   schwarz   IP20

## BE-ECO® COMMA ADJUST

mit Klicksystem für Spotbefestigung | je nach Wunsch kann die Schwenkbarkeit erhalten oder starr fixiert werden (kompatibel mit **BARON 2.0**® Spot Modul inkl. Treiber und **BARON**® GU10 Retrofit)

SDR-EC68-RWS-RBM-IP20-GU10-KF-927-D	Ausschnitt ø68mm   Aussendurchmesser: ø80mm   Phasenabschnitt dimmbar	blendfrei   akzentuelle Beleuchtung   schwenkbar   weiss   IP20
SDR-EC68-RWS-RBM-IP20-GU10-KF-930-D	Ausschnitt ø68mm   Aussendurchmesser: ø80mm   Phasenabschnitt dimmbar	blendfrei   akzentuelle Beleuchtung   schwenkbar   weiss   IP20
SDR-EC68-RWS-RBM-IP20-GU10-KF-940-D	Ausschnitt ø68mm   Aussendurchmesser: ø80mm   Phasenabschnitt dimmbar	blendfrei   akzentuelle Beleuchtung   schwenkbar   weiss   IP20
SDR-EC68-RWS-RBM-IP20-SM-B-8W-927-DALI	Ausschnitt ø68mm   Aussendurchmesser: ø80mm   DALI	blendfrei   akzentuelle Beleuchtung   schwenkbar   weiss   IP20
SDR-EC68-RWS-RBM-IP20-SM-B-8W-930-DALI	Ausschnitt ø68mm   Aussendurchmesser: ø80mm   DALI	blendfrei   akzentuelle Beleuchtung   schwenkbar   weiss   IP20
SDR-EC68-RWS-RBM-IP20-SM-B-8W-940-DALI	Ausschnitt ø68mm   Aussendurchmesser: ø80mm   DALI	blendfrei   akzentuelle Beleuchtung   schwenkbar   weiss   IP20
SDR-EC68-RWS-RBM-IP20-SM-B-10W-927-DALI	Ausschnitt ø68mm   Aussendurchmesser: ø80mm   DALI	blendfrei   akzentuelle Beleuchtung   schwenkbar   weiss   IP20
SDR-EC68-RWS-RBM-IP20-SM-B-10W-930-DALI	Ausschnitt ø68mm   Aussendurchmesser: ø80mm   DALI	blendfrei   akzentuelle Beleuchtung   schwenkbar   weiss   IP20
SDR-EC68-RWS-RBM-IP20-SM-B-10W-940-DALI	Ausschnitt ø68mm   Aussendurchmesser: ø80mm   DALI	blendfrei   akzentuelle Beleuchtung   schwenkbar   weiss   IP20
SDR-EC68-RWS-RBM-IP20-SM-B-15W-927-DALI	Ausschnitt ø68mm   Aussendurchmesser: ø80mm   DALI	blendfrei   akzentuelle Beleuchtung   schwenkbar   weiss   IP20
SDR-EC68-RWS-RBM-IP20-SM-B-15W-930-DALI	Ausschnitt ø68mm   Aussendurchmesser: ø80mm   DALI	blendfrei   akzentuelle Beleuchtung   schwenkbar   weiss   IP20
SDR-EC68-RWS-RBM-IP20-SM-B-15W-940-DALI	Ausschnitt ø68mm   Aussendurchmesser: ø80mm   DALI	blendfrei   akzentuelle Beleuchtung   schwenkbar   weiss   IP20





<b>SDR-EC68-RBS-RBM-IP20-GU10-KF-927</b>	Ausschnitt ø68mm   Aussendurchmesser: ø80mm   Höhe: 35mm	blendfrei   akzentuelle Beleuchtung   schwenkbar   weiss   IP20
<b>SDR-EC68-RBS-RBM-IP20-GU10-KF-930</b>	Ausschnitt ø68mm   Aussendurchmesser: ø80mm   Höhe: 35mm	blendfrei   akzentuelle Beleuchtung   schwenkbar   weiss   IP20
<b>SDR-EC68-RBS-RBM-IP20-GU10-KF-940</b>	Ausschnitt ø68mm   Aussendurchmesser: ø80mm   Höhe: 35mm	blendfrei   akzentuelle Beleuchtung   schwenkbar   weiss   IP20
<b>SDR-EC68-RBS-RBM-IP20-SM-B-8W-927-DALI</b>	Ausschnitt ø68mm   Aussendurchmesser: ø80mm   Höhe: 35mm   DALI	blendfrei   akzentuelle Beleuchtung   schwenkbar   weiss   IP20
<b>SDR-EC68-RBS-RBM-IP20-SM-B-8W-930-DALI</b>	Ausschnitt ø68mm   Aussendurchmesser: ø80mm   Höhe: 35mm   DALI	blendfrei   akzentuelle Beleuchtung   schwenkbar   weiss   IP20
<b>SDR-EC68-RBS-RBM-IP20-SM-B-8W-940-DALI</b>	Ausschnitt ø68mm   Aussendurchmesser: ø80mm   Höhe: 35mm   DALI	blendfrei   akzentuelle Beleuchtung   schwenkbar   weiss   IP20
<b>SDR-EC68-RBS-RBM-IP20-SM-B-10W-927-DALI</b>	Ausschnitt ø68mm   Aussendurchmesser: ø80mm   Höhe: 35mm   DALI	blendfrei   akzentuelle Beleuchtung   schwenkbar   weiss   IP20
<b>SDR-EC68-RBS-RBM-IP20-SM-B-10W-930-DALI</b>	Ausschnitt ø68mm   Aussendurchmesser: ø80mm   Höhe: 35mm   DALI	blendfrei   akzentuelle Beleuchtung   schwenkbar   weiss   IP20
<b>SDR-EC68-RBS-RBM-IP20-SM-B-10W-940-DALI</b>	Ausschnitt ø68mm   Aussendurchmesser: ø80mm   Höhe: 35mm   DALI	blendfrei   akzentuelle Beleuchtung   schwenkbar   weiss   IP20
<b>SDR-EC68-RBS-RBM-IP20-SM-B-15W-927-DALI</b>	Ausschnitt ø68mm   Aussendurchmesser: ø80mm   Höhe: 35mm   DALI	blendfrei   akzentuelle Beleuchtung   schwenkbar   weiss   IP20
<b>SDR-EC68-RBS-RBM-IP20-SM-B-15W-930-DALI</b>	Ausschnitt ø68mm   Aussendurchmesser: ø80mm   Höhe: 35mm   DALI	blendfrei   akzentuelle Beleuchtung   schwenkbar   weiss   IP20
<b>SDR-EC68-RBS-RBM-IP20-SM-B-15W-940-DALI</b>	Ausschnitt ø68mm   Aussendurchmesser: ø80mm   Höhe: 35mm   DALI	blendfrei   akzentuelle Beleuchtung   schwenkbar   weiss   IP20

## BE-ECO® WALL ADJUST

mit Klicksystem für Spotbefestigung | je nach Wunsch kann die Schwenkbarkeit erhalten oder starr fixiert werden (kompatibel mit **BARON 2.0®** Spot Modul inkl. Treiber und **BARON®** GU10 Retrofit)

<b>SDR-EW68-RWS-RBM-IP20-GU10-KF-927-D</b>	Ausschnitt ø68mm   Aussendurchmesser: ø80mm   Phasenabschnitt dimmbar	blendfrei   wallwash   schwenkbar   weiss   IP20
<b>SDR-EW68-RWS-RBM-IP20-GU10-KF-930-D</b>	Ausschnitt ø68mm   Aussendurchmesser: ø80mm   Phasenabschnitt dimmbar	blendfrei   wallwash   schwenkbar   weiss   IP20
<b>SDR-EW68-RWS-RBM-IP20-GU10-KF-940-D</b>	Ausschnitt ø68mm   Aussendurchmesser: ø80mm   Phasenabschnitt dimmbar	blendfrei   wallwash   schwenkbar   weiss   IP20
<b>SDR-EW68-RWS-RBM-IP20-SM-B-8W-927-DALI</b>	Ausschnitt ø68mm   Aussendurchmesser: ø80mm   DALI	blendfrei   wallwash   schwenkbar   weiss   IP20
<b>SDR-EW68-RWS-RBM-IP20-SM-B-8W-930-DALI</b>	Ausschnitt ø68mm   Aussendurchmesser: ø80mm   DALI	blendfrei   wallwash   schwenkbar   weiss   IP20
<b>SDR-EW68-RWS-RBM-IP20-SM-B-8W-940-DALI</b>	Ausschnitt ø68mm   Aussendurchmesser: ø80mm   DALI	blendfrei   wallwash   schwenkbar   weiss   IP20
<b>SDR-EW68-RWS-RBM-IP20-SM-B-10W-927-DALI</b>	Ausschnitt ø68mm   Aussendurchmesser: ø80mm   DALI	blendfrei   wallwash   schwenkbar   weiss   IP20
<b>SDR-EW68-RWS-RBM-IP20-SM-B-10W-930-DALI</b>	Ausschnitt ø68mm   Aussendurchmesser: ø80mm   DALI	blendfrei   wallwash   schwenkbar   weiss   IP20
<b>SDR-EW68-RWS-RBM-IP20-SM-B-10W-940-DALI</b>	Ausschnitt ø68mm   Aussendurchmesser: ø80mm   DALI	blendfrei   wallwash   schwenkbar   weiss   IP20
<b>SDR-EW68-RWS-RBM-IP20-SM-B-15W-927-DALI</b>	Ausschnitt ø68mm   Aussendurchmesser: ø80mm   DALI	blendfrei   wallwash   schwenkbar   weiss   IP20
<b>SDR-EW68-RWS-RBM-IP20-SM-B-15W-930-DALI</b>	Ausschnitt ø68mm   Aussendurchmesser: ø80mm   DALI	blendfrei   wallwash   schwenkbar   weiss   IP20
<b>SDR-EW68-RWS-RBM-IP20-SM-B-15W-940-DALI</b>	Ausschnitt ø68mm   Aussendurchmesser: ø80mm   DALI	blendfrei   wallwash   schwenkbar   weiss   IP20

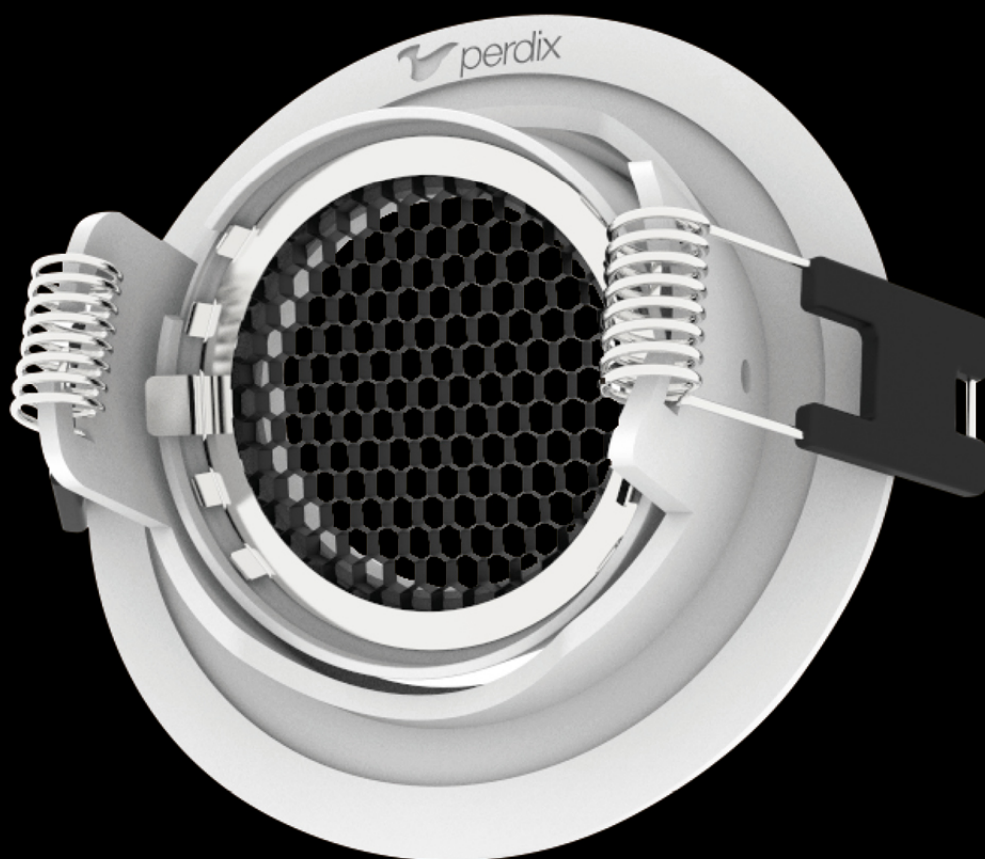
<b>SDR-EW68-RBS-RBM-IP20-GU10-KF-927-D</b>	Ausschnitt ø68mm   Aussendurchmesser: ø80mm   Phasenabschnitt dimmbar	blendfrei   wallwash   schwenkbar   schwarz   IP20
<b>SDR-EW68-RBS-RBM-IP20-GU10-KF-930-D</b>	Ausschnitt ø68mm   Aussendurchmesser: ø80mm   Phasenabschnitt dimmbar	blendfrei   wallwash   schwenkbar   schwarz   IP20
<b>SDR-EW68-RBS-RBM-IP20-GU10-KF-940-D</b>	Ausschnitt ø68mm   Aussendurchmesser: ø80mm   Phasenabschnitt dimmbar	blendfrei   wallwash   schwenkbar   schwarz   IP20
<b>SDR-EW68-RBS-RBM-IP20-SM-B-8W-927-DALI</b>	Ausschnitt ø68mm   Aussendurchmesser: ø80mm   DALI	blendfrei   wallwash   schwenkbar   schwarz   IP20
<b>SDR-EW68-RBS-RBM-IP20-SM-B-8W-930-DALI</b>	Ausschnitt ø68mm   Aussendurchmesser: ø80mm   DALI	blendfrei   wallwash   schwenkbar   schwarz   IP20
<b>SDR-EW68-RBS-RBM-IP20-SM-B-8W-940-DALI</b>	Ausschnitt ø68mm   Aussendurchmesser: ø80mm   DALI	blendfrei   wallwash   schwenkbar   schwarz   IP20
<b>SDR-EW68-RBS-RBM-IP20-SM-B-10W-927-DALI</b>	Ausschnitt ø68mm   Aussendurchmesser: ø80mm   DALI	blendfrei   wallwash   schwenkbar   schwarz   IP20
<b>SDR-EW68-RBS-RBM-IP20-SM-B-10W-930-DALI</b>	Ausschnitt ø68mm   Aussendurchmesser: ø80mm   DALI	blendfrei   wallwash   schwenkbar   schwarz   IP20
<b>SDR-EW68-RBS-RBM-IP20-SM-B-10W-940-DALI</b>	Ausschnitt ø68mm   Aussendurchmesser: ø80mm   DALI	blendfrei   wallwash   schwenkbar   schwarz   IP20
<b>SDR-EW68-RBS-RBM-IP20-SM-B-15W-927-DALI</b>	Ausschnitt ø68mm   Aussendurchmesser: ø80mm   DALI	blendfrei   wallwash   schwenkbar   schwarz   IP20
<b>SDR-EW68-RBS-RBM-IP20-SM-B-15W-930-DALI</b>	Ausschnitt ø68mm   Aussendurchmesser: ø80mm   DALI	blendfrei   wallwash   schwenkbar   schwarz   IP20
<b>SDR-EW68-RBS-RBM-IP20-SM-B-15W-940-DALI</b>	Ausschnitt ø68mm   Aussendurchmesser: ø80mm   DALI	blendfrei   wallwash   schwenkbar   schwarz   IP20











**Georgia Daskalopoulou**  
CEO | designer | lighting planner

**perdix gmbh**  
Hauptsitz Zentralschweiz  
Zollhausstrasse 2, 6015 Luzern  
Office: +41 (0)41 262 00 62  
Mobile: +41 (0)76 389 77 67  
Mail: [gd@perdix.ch](mailto:gd@perdix.ch)

**perdix gmbh**  
Niederlassung Ostschweiz  
Galvanogebäude & Südareal - West  
Seestrasse 161, 8266 Steckborn  
Office +41 (0)71 680 03 50

**perdix licht gmbh**  
Niederlassung Konstanz  
Turmstrasse 4, 78467 Konstanz  
Deutschland

**perdix hong kong ltd**  
Niederlassung Hong Kong  
Room 2302, 23/F, Lee Garden Two,  
28 Yun Ping Road, Causeway Bay,  
Hong Kong  
Office: +852 2159 9132

**[www.perdix.swiss](http://www.perdix.swiss)**